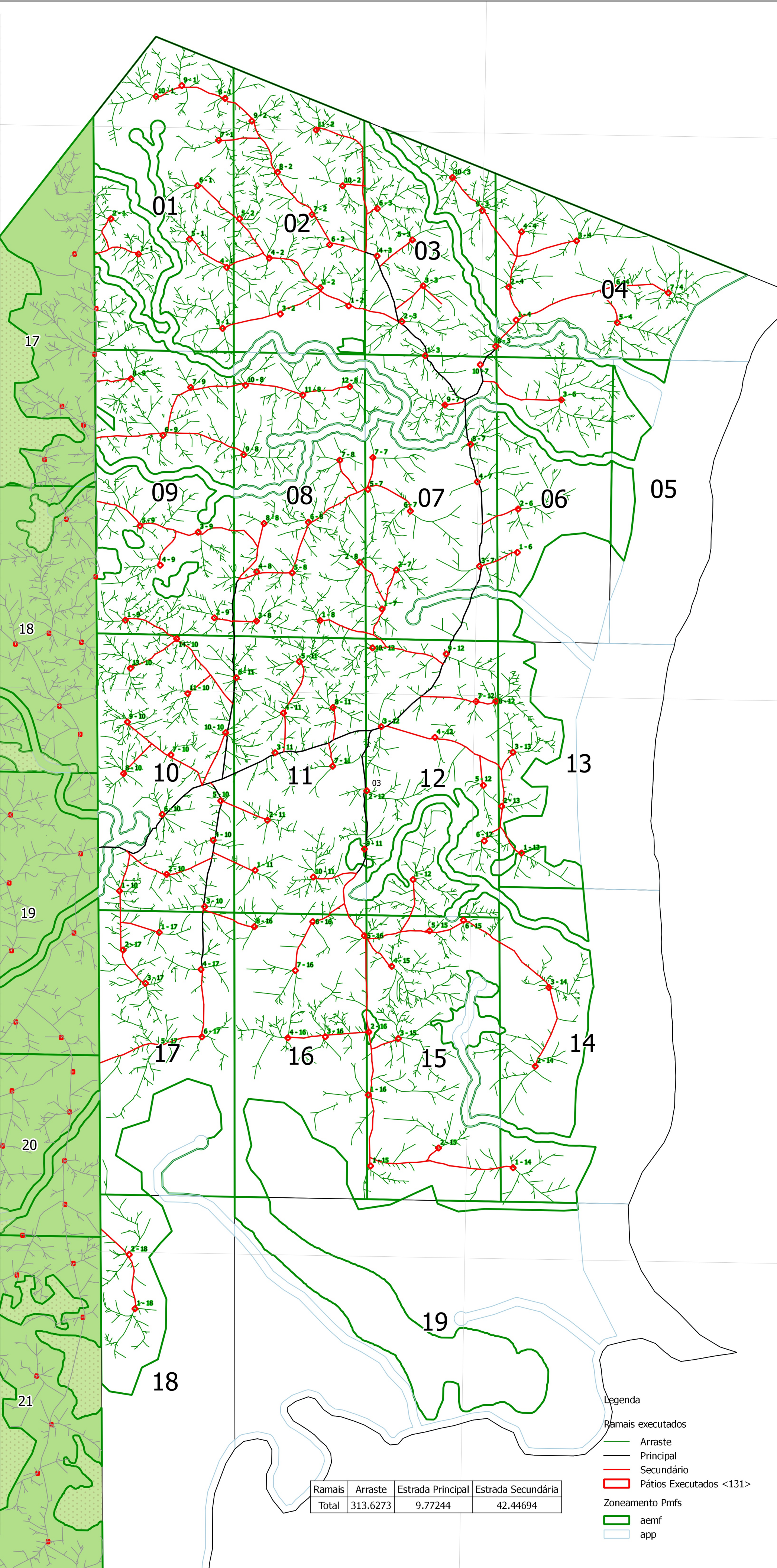
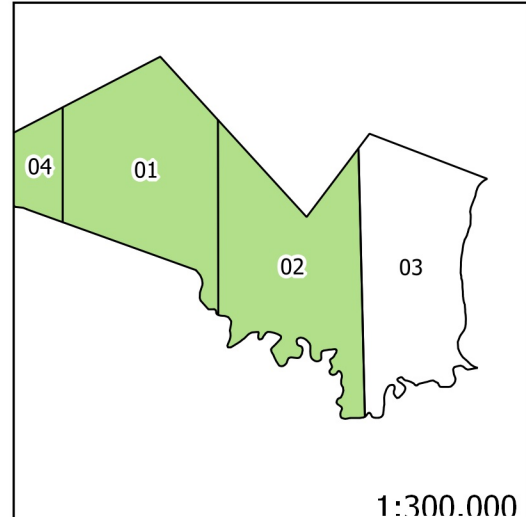


Num - UT	X	Y
1 - UT1	246057	9895597
1 - UT10	246002	9891067
1 - UT11	246962	9891231
1 - UT12	248086	9891184
1 - UT13	248854	9891386
1 - UT14	248832	989148
1 - UT15	247820	9889143
1 - UT16	247794	9889647
1 - UT17	246289	9890777
1 - UT18	246163	9888099
1 - UT2	247558	9895254
1 - UT3	248107	9894909
1 - UT4	248748	9895175
1 - UT6	248786	9893523
1 - UT7	247832	9893104
1 - UT8	247393	9893015
1 - UT9	246009	9892993
10 - UT1	246163	9896719
10 - UT10	246736	9892205
10 - UT11	247377	9891190
10 - UT12	247769	9892826
10 - UT2	247499	9896107
10 - UT3	248278	9896180
10 - UT7	248499	9894853
10 - UT8	246834	9894677
11 - UT10	246462	9892480
11 - UT2	247304	9895601
11 - UT8	247242	9894615
12 - UT8	247575	9894680
13 - UT10	246052	9892651
14 - UT10	246377	9892867
2 - UT1	245858	9895844
2 - UT10	246334	9891191
2 - UT11	247044	9891588
2 - UT12	247746	9891809
2 - UT13	248706	9891716
2 - UT14	248977	9889872
2 - UT15	248300	9889279
2 - UT16	247791	9890095
2 - UT17	246035	9890647
2 - UT18	246116	9888483
2 - UT2	247353	9895380
2 - UT3	247938	9895149
2 - UT4	248692	9895409
2 - UT6	248786	9893831
2 - UT7	247929	9893383
2 - UT8	246667	9893434
2 - UT9	246642	9893020
3 - UT1	246664	9895079
3 - UT10	246608	9890966
3 - UT11	247090	9892068
3 - UT12	247841	9892267
3 - UT13	248780	9892102
3 - UT14	249064	9890434
3 - UT15	248800	9890052
3 - UT16	247481	9890056
3 - UT17	246197	9890413
3 - UT2	247072	9895188
3 - UT3	248084	9895406
3 - UT4	249168	9895745
3 - UT6	249079	9894613
3 - UT7	248518	9893420
3 - UT8	246941	9893002
3 - UT9	246516	9893628
4 - UT1	246686	9895513
4 - UT10	246661	9891439
4 - UT11	247144	9892352
4 - UT12	248223	9892198
4 - UT15	247945	9890565
4 - UT16	247216	9890043
4 - UT17	246590	9890519
4 - UT2	246987	9895584
4 - UT3	247752	9895613
4 - UT4	248776	9895802
4 - UT7	248492	9894019
4 - UT8	246937	9893353
4 - UT9	246251	9893388
5 - UT1	246418	9895709
5 - UT10	246710	9891720
5 - UT11	247252	9892720
5 - UT12	248573	9891863
5 - UT15	248210	9890822
5 - UT16	247746	9890779
5 - UT17	246303	9889965
5 - UT2	246771	9895860
5 - UT3	248001	9895731
5 - UT4	249468	9895169
5 - UT7	247717	9893953
5 - UT8	247188	9893349
5 - UT9	246102	9893665
6 - UT1	246468	9896090
6 - UT10	246296	9891616
6 - UT11	246805	9892597
6 - UT12	248587	9891468
6 - UT15	248449	9890901
6 - UT16	247378	9890872
6 - UT17	246605	9890040
6 - UT2	247414	9895687
6 - UT3	247748	9895950
6 - UT4	249443	9895418
6 - UT7	248021	9893803
6 - UT8	247297	9893711
6 - UT9	246253	9894311
7 - UT1	246613	9896416
7 - UT10	246350	9892041
7 - UT11	247500	9891980
7 - UT12	248512	9892458
7 - UT16	247260	9890523
7 - UT2	247285	9895900
7 - UT4	249827	9895387
7 - UT7	247748	9894179
7 - UT8	247513	9894156
7 - UT9	246445	9894656
8 - UT1	246652	9896715
8 - UT10	246016	9891902
8 - UT11	247496	9892397
8 - UT12	248652	9892463
8 - UT16	246964	9890829
8 - UT2	247035	9896196
8 - UT3	248606	9894984
8 - UT7	248440	9894285
8 - UT8	246983	9893697
8 - UT9	246019	9894709
9 - UT1	246344	9896800
9 - UT10	246036	9892269
9 - UT11	247736	9891395
9 - UT12	248293	9892792
9 - UT2	246847	9896556
9 - UT3	248495	9895950
9 - UT7	248253	9894562
9 - UT8	246830	9894184



Ramais	Arraste	Estrada Principal	Estrada Secundária
Total	313.6273	9.77244	42.44694



UT	Tipo	Comprimento(Km)
1	arraste	26.77832
1	secundaria	2.04129
2	arraste	23.20805
2	secundaria	4.68791
3	arraste	19.8148
3	principal	0.90299
3	secundaria	1.9385
4	arraste	17.56744
4	secundaria	2.95596
5	arraste	0.52535
6	arraste	11.52476
6	secundaria	0.81221
7	arraste	18.03438
7	secundaria	2.00679
8	arraste	26.36853
8	secundaria	3.63222
9	arraste	27.4996
9	principal	1.51957
9	secundaria	3.74711
10	arraste	27.41828
10	principal	4.97676
10	secundaria	4.04662
11	arraste	27.94551
11	principal	1.05937
11	secundaria	2.35051
12	arraste	20.28694
12	secundaria	2.59019
13	arraste	6.30391
13	secundaria	0.84331
14	arraste	8.00127
14	secundaria	1.16974
15	arraste	19.7254
15	secundaria	3.86304
16	arraste	12.99844
16	secundaria	1.88653
17	arraste	14.43884
17	principal	1.31375
17	secundaria	2.73686
18	arraste	5.18748
18	secundaria	1.13815



**Mapa de Infraestrutura Executada PMFS MAIRUÇU UPA03 FLOTA PARU - UMF I Município: Almerim-PA**

**Responsável Técnico**  
Rodrigo Montezano Cardoso  
Engenheiro Florestal - CREA 15257 - V

**DATUM SIRGAS 2000**  
Sistema de Coordenadas UTM  
Fuso 22 Sul  
MAIO/2017

Fonte: atividades de campo e planejamento MDE: SRTM 1 Arc-Second Global (30m) / 2014 (earthexplorer.usgs.gov/)